

MICRO Flowmaster a čerpadlo MP 10



Není vhodné pro vysoce koncentrovanou kyselinu propionovou.

Návod k obsluze

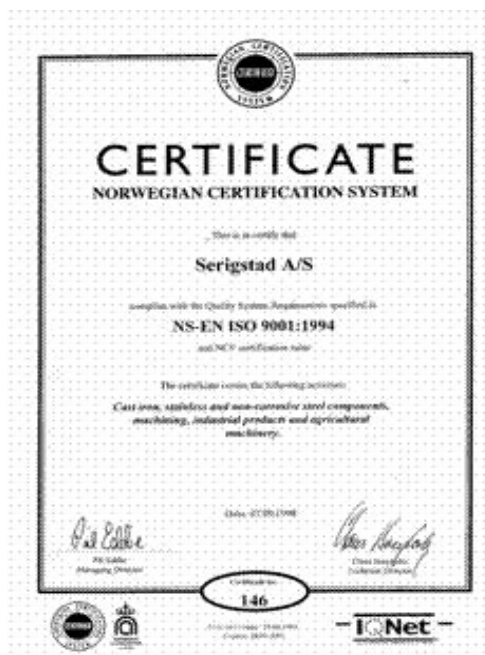


ISO 9001



Serigstad ČR s.r.o.
Pod Zámkem 105
262 03 Nový Knín
Czech Republic

Tel/fax - +420 314 003 103
Mobil +420 776 075 121
info@serigstad.cz
www.serigstad.cz



Prezentace

Děkujeme vám za důvěru, kterou dáváte naší firmě tím, že jste si zakoupili DP Flowmaster.

Náš výrobek splňuje nejpřísnější předpisy.

Dokonalou funkci a životnost docílíte správnou montáží a údržbou.

Serigstad Agri as

Upozornění—bezpečnost především!

Při použití kyselin a jiných agresivních látek platí platné bezpečnostní předpisy.

Abychom zachovali bezpečnost, vyprázdňuje pumpa hadice při vypnutí pokud se používá elektronická řídicí jednotka.

Toto zabraňuje možnost úrazů popálením např. při inspekci, nebo údržbě stroje

Pumpa je testována a CE-označena
Řídicí jednotka a elektronika je v rámci EMC-norem.

(EN50081-1,-2,
EN50011B, EN50082-1)

(EN61000-4-2, -3, -4, úroveň 3)

Tento výrobek je vyroben, testován a označen podle platných bezpečnostních předpisů

EU-předpis 89/392/EØF.

Připojení

12 Volt DC
Pojistka : 20 A

Konektor pro připojení 12 V.
Hnědý kabel je plus 12V



POZOR!
Náhradní pojistka je uvnitř ovládací jednotky.

Ovládací potenciometr pro nastavení výkonu pumpy.

Konektor pro připojení čerpadla.

Ovládání chodu čerpadla

Volba trysek

Důležité:

Zvolte správnou velikost trysek pro vaši potřebu.
Tabulka dole ukazuje dodávané množství při použití jednotlivých typů trysek.

Tato tabulka je jen orientační.

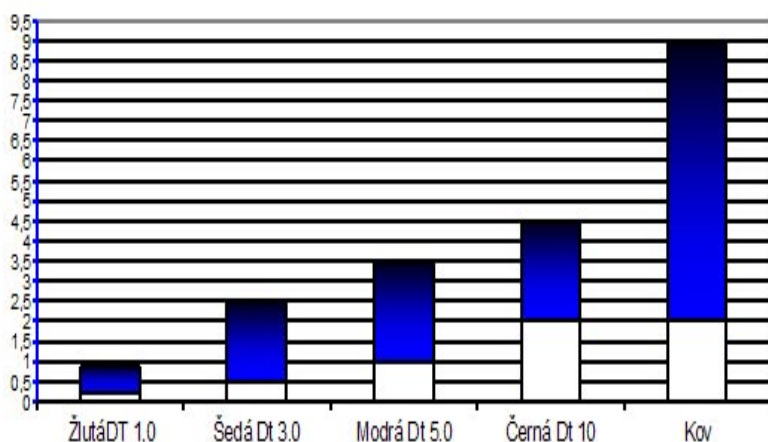
Dbajte prosím na základní pravidlo:

Volte trysky tak, abyste nepřetěžovali čerpadlo. Znamená to, že volíme trysky tak, aby čerpadlo nemuselo pracovat na plný výkon.

Výkon čerpadla snižuje délka hadic. Použijte proto jen potřebnou délku hadic

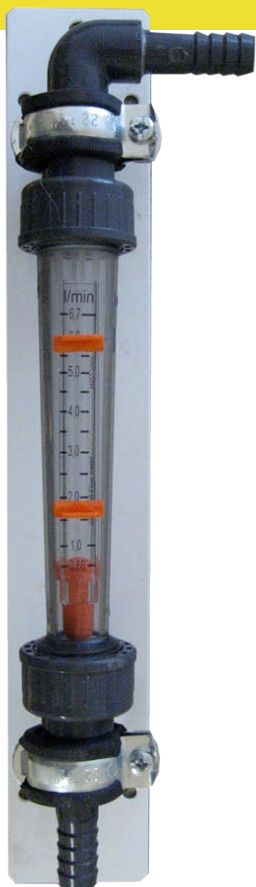
Výpočet:

$$\frac{\text{Váha (Tuny)} \times \text{Doporučené dávkování (litrů na tunu)}}{\text{Doba zpracování}} = \text{litrů / min}$$



Graf ukazuje pouze orientační hodnoty. Výsledný efekt je závislý na délce hadic, převýšení a typu trysky.

Průtokoměr



Průtokoměr se montuje na hadici mezi čerpadlem a tryskami.

V sadě jsou :

Typ - 0,66 - 6,66 l/min

Pokud máte průtokoměr se stupnicí v l/hod vydělte tyto hodnoty 60 a dostaneme l/min.

Montuje se ve svislé poloze.

Průtokoměr odolává kyselinám.

Při použití biologických konzervantů s vyšší hustotou je potřeba kompenzovat hodnoty. Čím větší hustota, tím je větší plusová odchylka. To znamená, že průtokoměr ukazuje více, než je skutečně dodávané množství.

Doporučujeme provést kalibraci načerpáním konkrétního množství kapaliny za určitý čas a vypočítat skutečně dodané množství. V takovém případě musíme počítat s touto odchylkou a korigovat správné množství vzhledem ke stupnici.

MICRO Flowmaster

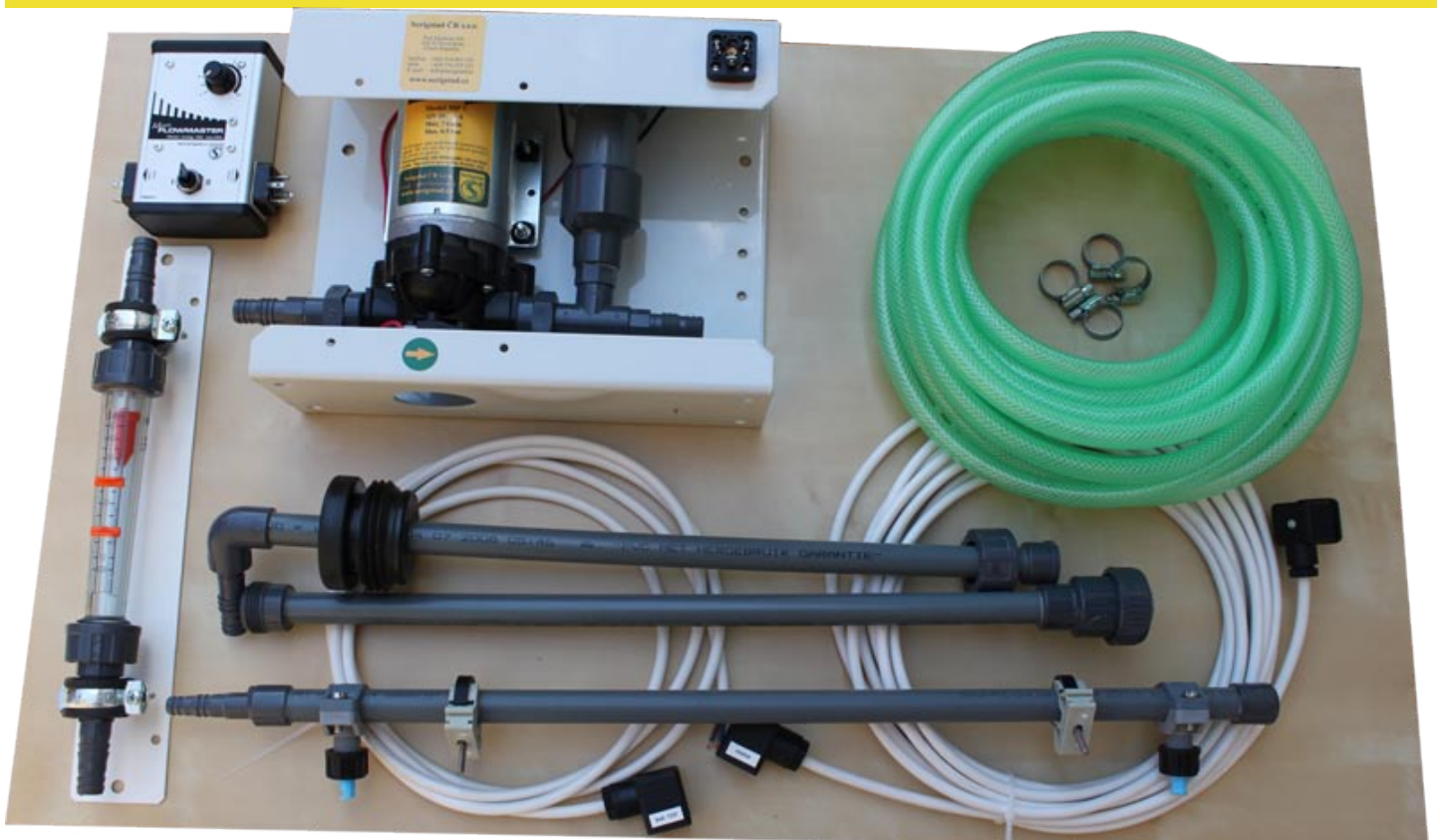


Náhradní pojistka



Odšroubujte horní víko a vysuňte spodní panel.

Kompletní sada



Parametry

Parametry:

*Napájení - 12V DC
Nasávací výška - 2 m
Max. proud 10 A
Max. výkon - 10 l/min
Max. tlak - 4,5 bar*



Expanzní nádoba pro vyrovnání pulzů při nízkých otáčkách



Nasávací trubka. Na konci je filtr se zpětným ventilem. Možnost výškové regulace

Výstupní tlak

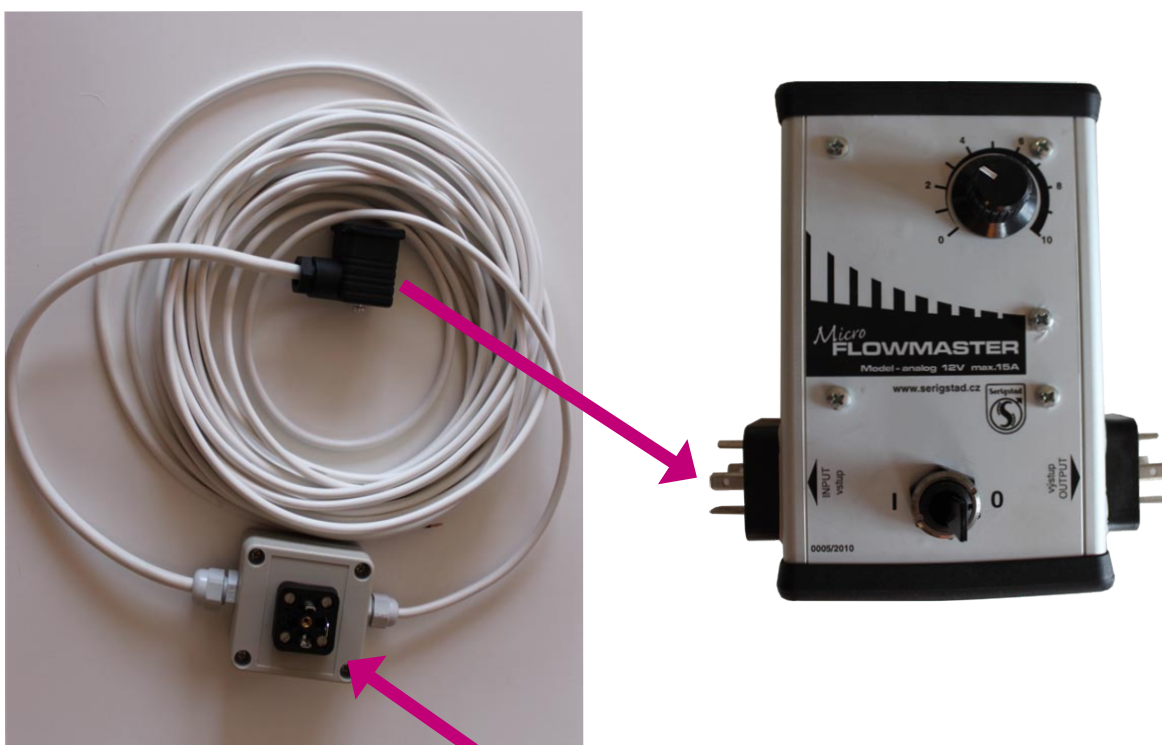


Ve spodní části naleznete šroub na seřízení tlaku čerpadla. Vyšroubáním se tlak zvyšuje. Používá se v případě, že bychom potřebovali nastavit stálý tlak v natlakovaném systému.

Schema zapojení



Dálkové ovládání



Připojovací kabel 12V se zapojí místo do MircoFlowmasteru do boxu dalkového ovládání