

# Analogový Flowmaster a čerpadlo MP7



## Návod k obsluze

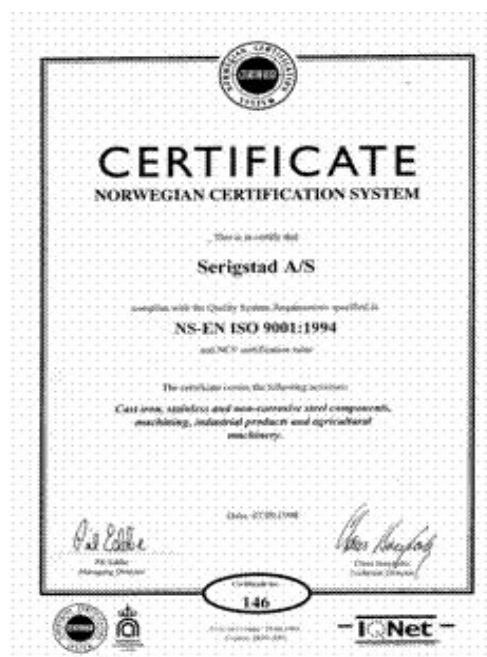


ISO 9001



**Serigstad ČR s.r.o**  
Horní Vilímeč 29  
394 68 Žirovnice  
Czech Republic

Tel/fax - +420 565 495 075  
Mobil +420 776 075 121  
info@serigstad.cz  
www.serigstad.cz



# Prezentace

Děkujeme vám za důvěru, kterou dáváte naší firmě tím, že jste si zakoupili DP Flowmaster.

Náš výrobek splňuje nejprísnější předpisy.

Dokonalou funkci a životnost docílíte správnou montáží a údržbou.

Kontrolní jednotka se může také ovládat za pomoci dálkového ovládání. "Remote Control" funkce dovoluje automatickou kontrolu a může se používat ve spojitosti se sběracími vozy, balíkovými lisy, sekačkami, ale také v průmyslu, všude kde je potřeba dávkování konzervačních látek.

Sensor namontovaný na stroji (stačí mechnický brzdový spínač) automaticky spíná a vypíná pumpu. Jediné na co je potřeba dávat pozor je výměna sudů, nebo kanystrů.

Přesné dávkování zajišťuje průtokoměr dodaný spolu s čerpadlem.

## Upozornění—bezpečnost především!

Při použití kyselin a jiných agresivních látek platí platné bezpečnostní předpisy.

Abychom zachovali bezpečnost, vyprázdňuje pumpa hadice při vypnutí pokud se používá elektronická řídicí jednotka.

Toto zabraňuje možnost úrazů popálením např. při inspekci, nebo údržbě stroje

Pumpa je testována a CE-označena  
Řídicí jednotka a elektronika je v rámci EMC-norem.

(EN50081-1,-2,  
EN50011B, EN50082-1)  
(EN61000-4-2, -3, -4, úroveň 3)  
Tento výrobek je vyroben, testován a označen podle platných bezpečnostních předpisů  
EU-předpis 89/392/EØF.

Na náš výrobek dáváme záruku 2 roky.

Zdraví:

Serigstad Agri as NORSKO

# Připojení

12 Volt DC  
Pojistka : 8 A

**POZOR!**  
Náhradní pojistka je uvnitř ovládací jednotky.

Ovládací potenciometr pro nastavení výkonu pumpy.



**ON** - Doprava se pumpa uvádí do chodu.

**OFF** - Ve středové poloze je pumpa vypnuta

**REV**- Zpětný chod. Funkční pouze s DP2005.

# Volba trysek

## Důležité:

Zvolte správnou velikost trysek pro vaši potřebu.  
Tabulka dole ukazuje dodávané množství při použití jednotlivých typů trysek.

Tato tabulka je jen orientační.

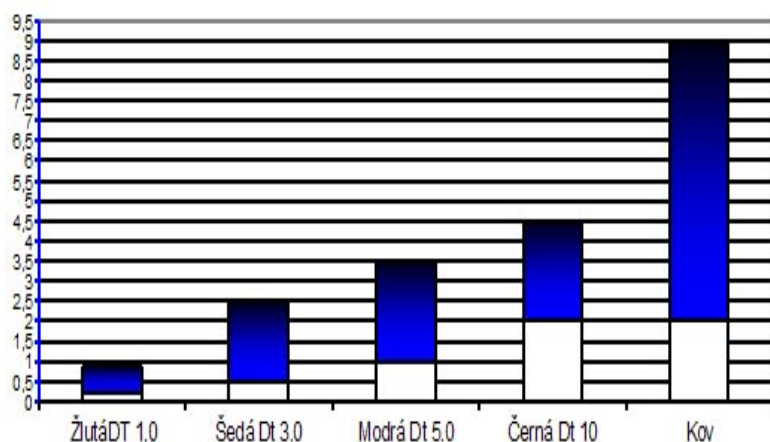
### **Dbejte prosím na základní pravidlo:**

Volte trysky tak, abyste nepřetěžovali čerpadlo. Znamená to, že volíme trysky tak, aby čerpadlo nemuselo pracovat na plný výkon.

Výkon čerpadla snižuje délka hadic. Použijte proto jen potřebnou délku hadic

### Výpočet:

$$\frac{\text{Váha (Tuny)} \times \text{Doporučené dávkování (litrů na tunu)}}{\text{Doba zpracování}} = \text{litrů / min}$$



Graf ukazuje pouze orientační hodnoty. Výsledný efekt je závislý na délce hadic, převýšení a typu trysky.

# Průtokoměr

Průtokoměr se montuje na hadici mezi čerpadlem a tryskami.

V sadě jsou :

Typ - 0,5 - 4 l/min

nebo

Typ - 0,66 - 6,66 l/min

Pokud máte průtokoměr se stupnicí v l/hod vydělte tyto hodnoty 60 a dostaneme l/min.

Montuje se ve svislé poloze.

Průtokoměr odolává kyselinám.

Při použití biologických konzervantů s vyšší hustotou je potřeba kompenzovat hodnoty.

Čím větší hustota, tím je větší plusová odchylka.

To znamená, že průtokoměr ukazuje více, než je skutečně dodávané množství.

Doporučujeme provést kalibraci načerpáním konkrétního množství kapaliny za určitý čas a vypočítat skutečně dodané množství.

V takovém případě musíme počítat s touto odchylkou a korigovat správné množství vzhledem ke stupnici.

V případě kyselin je stupnice korektní.



# Dálkové ovládání



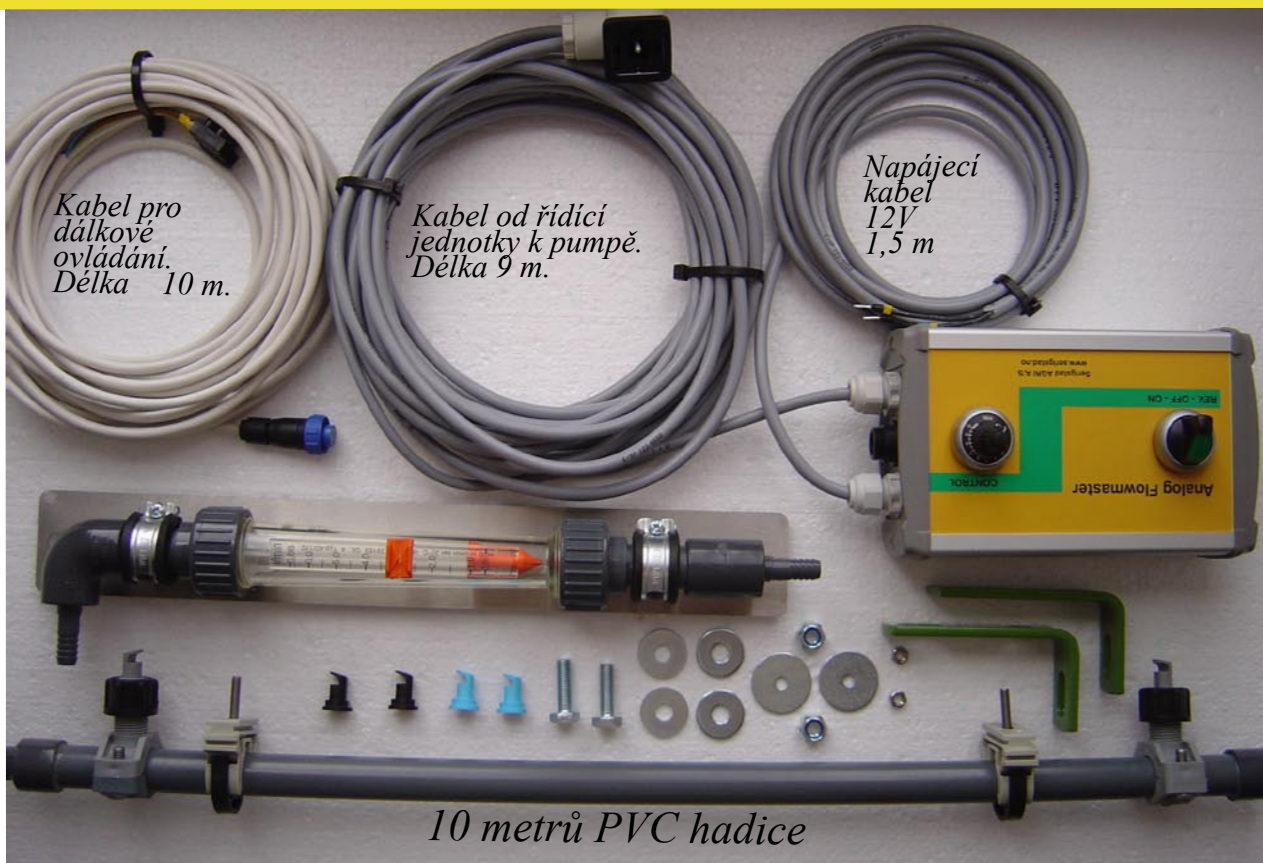
## Dálkové ovládání.

Prostřední konektor slouží k dálkovému ovládání. Oba kabely se připojí na spínač.

Mechanický, nebo magnetický spínač umístíme na pobylivou část stroje a tím se pumpa zapne, nebo zastaví. Nejčastěji se jedná o ovládací páky, nebo zvednutí sběrače u rezaček a pod. Sepnutím okruhu se pumpa zapne, přerušením vypne.

Některé stroje mají vývod 12V z kabiny. Např. Pöttinger sběrací vozy. Kabel označen +12V se připojí na vývod 12V ze stroje. Kontrolní jednotka se potom spouští a vypíná signálem 12V.

# Kompletní sada



10 metrů PVC hadice

# Parametry

## Parametry:

Napájení - 12V DC  
Nasávací výška - 2m  
Max. proud 9 A  
Max. výkon - 7l/min  
Max. tlak - 6,5 bar

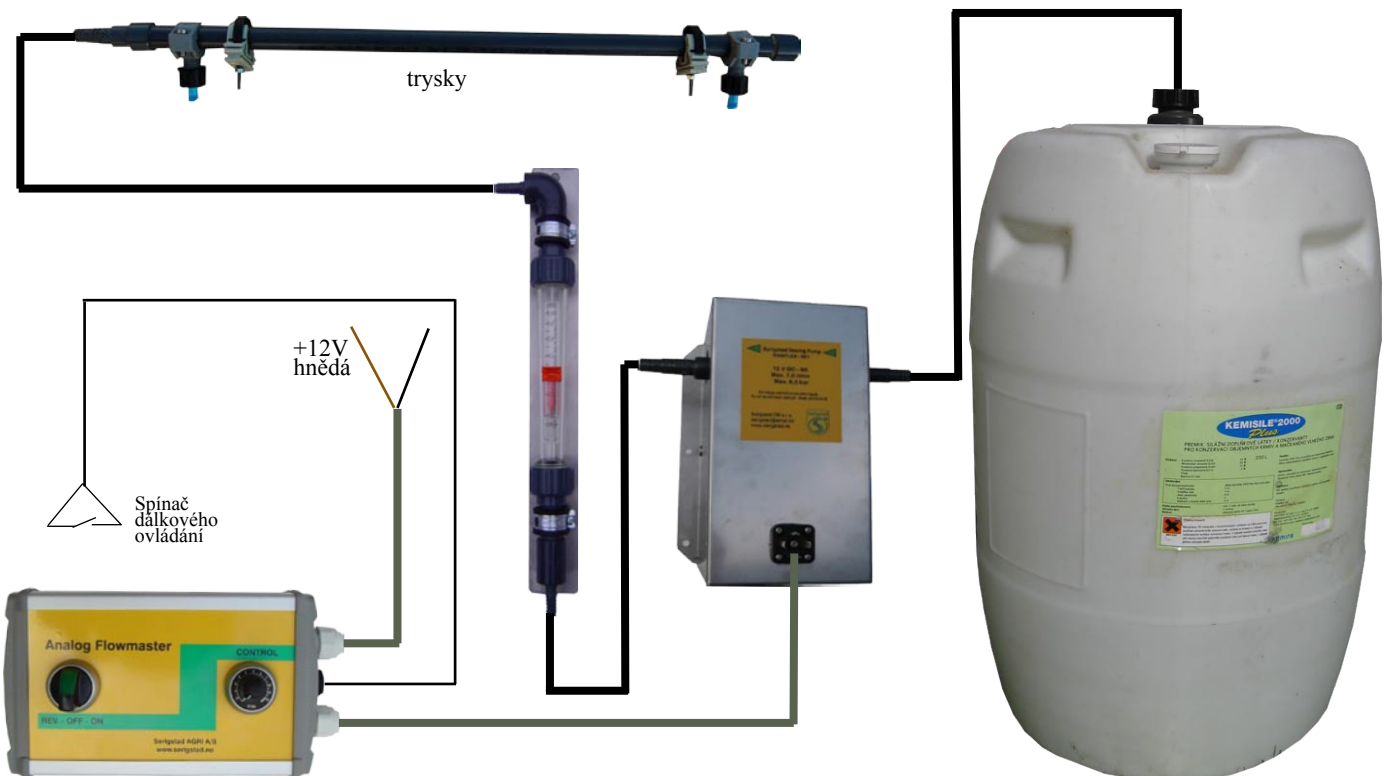
Pumpa je vhodná jak pro biologické konzervanty, tak pro konzervanty na bázi kyselin

Pumpa není vhodná pro čerpání petrochemických výrobků, jako nafta, benzin, olej a pod.



Nasávání trubkou. Na konci je filtr se zpětným ventilem. Možnost výškové regulace

# Schema zapojení



# Výměna pojistky

*Ošroubujte přední čelo*



*Odšroubujte čelo s kabely.  
Vysuňte současně horní panel spolu s tištěným spojem.  
Vyměňte pojistku (náhradní najdete na desce).*

