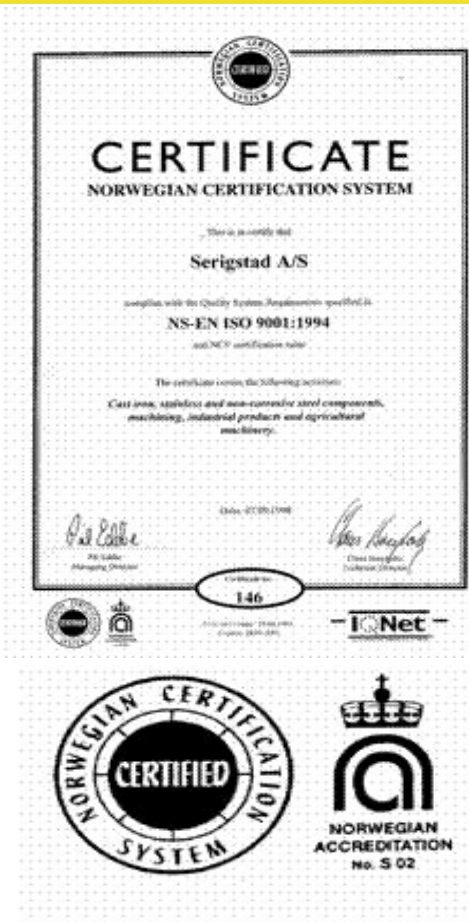


Návod k použití - Flowmaster



WWW.SERIGSTAD.NO



ISO 9001

SERIGSTAD AGRI A/S

Postboks 25, 4349 BRYNE
Telefon: + 47 51772100
Fax: + 47 51772101

E-post: serigsta@serigstad.no
Web: www.serigstad.no



Prezentace

Děkujeme vám za důvěru, kterou dáváte naší firmě tím, že jste si zakoupili DP Flowmaster.

Náš výrobek splňuje nejprísnější předpisy.

Dokonalou funkci a životnost docílíte správnou montáží a údržbou.

Elektronická jednotka je vyvinuta pro optimální automatické a přesné dávkování. "Remote" funkce dovoluje automatickou kontrolu a může se používat ve spojitosti se sběracími vozy, balíkovými lisy, sekačkami, ale také v průmyslu, všude kde je potřeba dávkování konzervačních látek. Sensor namontovaný na stroji automaticky spíná a vypíná pumpu. Jediné na co je potřeba dávat pozor je výměna sudů, nebo kanystrů.

Na náš výrobek dáváme záruku 2 roky.

Zdraví:

Serigstad Agri as NORSKO

Upozornění—bezpečnost především!

Při použití kyselin a jiných agresivních látek platí platné bezpečnostní předpisy.

Abychom zachovali bezpečnost, vyprázdní pumpu hadice při vypnutí pokud se používá elektronická řídicí jednotka.

Toto zabraňuje možnost úrazů popálením např. při inspekcí, nebo údržbě stroje.

Pumpa je testována a CE-označena
Řídicí jednotka a elektronika je v rámci EMC-norem.

(EN50081-1,-2,
EN50011B, EN50082-1)

(EN61000-4-2, -3, -4, úroveň 3)

Tento výrobek je vyroben, testován a označen podle platných bezpečnostních předpisů

EU-předpis 89/392/EØF.

Volba trysek

Důležité:

Zvolte správnou velikost trysek pro vaši potřebu.

Tabulka dole ukazuje dodávané množství při použití jednotlivých typů trysek.

Bílá část ukazuje nedostatečné rozprašení.

Jestliže se použijí trysky a dodané množství je mimo zobrazený graf, nebude skutečné dodané množství souhlasit s displayem. VIZ - KALIBRACE

Příklad—lis na balíky:

Balik—váha ca. 500 Kg.

Doba zpracování = 2 minuty.

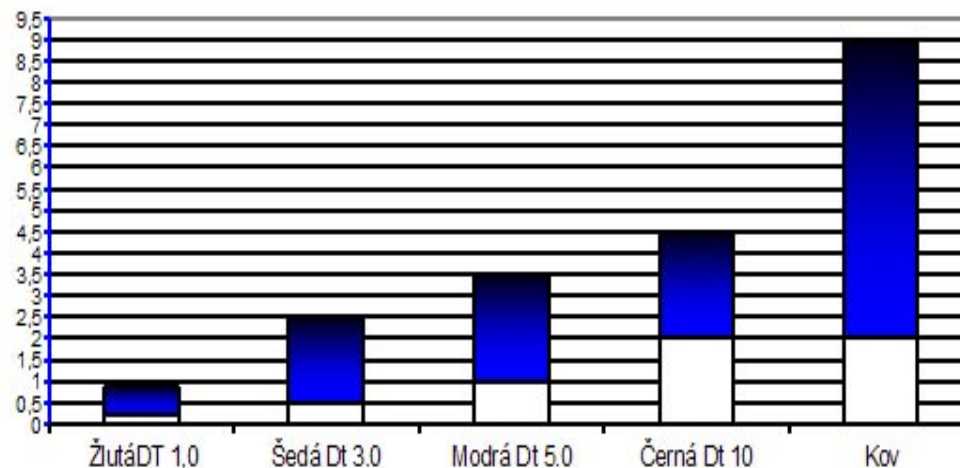
Potřeba = 4 - 6 Litrů / tunu

Výpočet: $0,5 \times 5 / 2 = 1,25$ Litrů / minutu

Z tabulky vyplývá použití Šedá DT 3.0 která má pracovní rozsah od 0,5 - 2.5 litrů / minutu

Výpočet:

$\frac{\text{Váha (Tuny)} \times \text{Doporučené dávkování (litrů na tunu)}}{\text{Doba zpracování}} = \text{litrů / min}$



Tato tabulka je pouze orientační. Skutečné množství závisí na délce hadic, výškovém rozdílu a typu trysek.

Flowmaster-připojení

12 Volt DC
Pojistky : 10 A

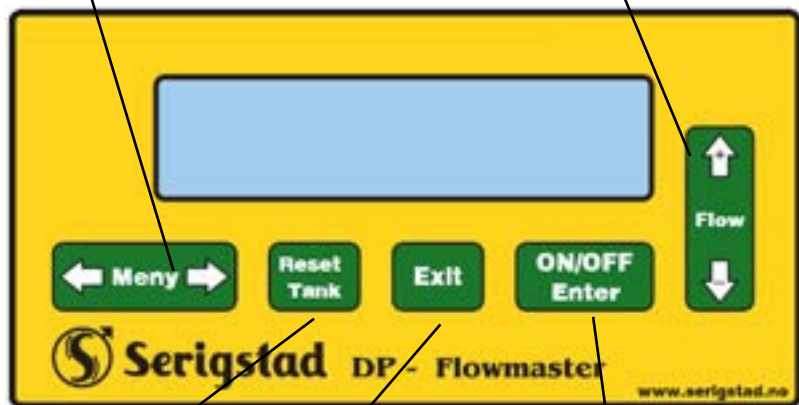
POZOR!
Řídicí jednotka je jištěna proti chybné polaritě 3 vteřiny.
Jestliže se nerozsvítí display hned po připojení, přehodte polaritu.

Následující informace se objeví po připojení:

Westcontrol as
Serigstad pumpa a software revize např. 2.02

Meny ovládání: Přístup k dalším menu a nastavení

Flow tlačítko se používá k nastavení:
Regulace dodávaného množství
Změna parametrů v meny
Volba funkcí v meny.



Vynulování nádrže. Při výměně nádrže se zmáčkněte 2x tlačítko Reset pro vynulování nádrže. Používá se také pro vynulování počítadel.

Exit se používá k opuštění Meny

On/Off Enter se používá pro následující funkce:
Spuštění /zastavení pumpy
Aktivace Remote (dálkové ovládání) podržením 3 vteřiny.
Potvrzení a dání do paměti

REM -dálkové ovládání
MAN-manuelní ovládání

Dodávané množství - l/min

Nastavená hodnota



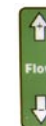
Zbytek v nádrži

Počet odčerpaných litrů

První nastavení



Zvolte typ pumpy za pomoci šipky



Poté zmáčkněte



abyste potvrdili a dali do paměti

Stejný postup je u ostatních funkcí.



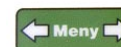
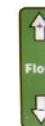
Pro každou volbu trysek je v řídicí jednotce nastavena od výrobce kalibrace tak, že hodnota na display odpovídá poměrně dobře hodnotě skutečně dodávaného množství.
Při větším výškovém rozdílu, nebo delší hadici (více než 5m) doporučujeme



Důležité!
Pokud je nastavena hodnota 0, potom pumpa nenasává zpět při vypnutí. V tomto případě musí být trysky nad hladinou konzervační kapaliny.



Zde se nastavuje velikost nádrže za pomoci šipek MENY a FLOW



Menu přehled

Hlavní menu:

- Setup—Nastavení
- Remote—dálkové ovládání
- Total -

Setup:

- Batch Dodání určitého množství
- Tankvolum Velikost nádrže
- Pump type Typ pumpy
- Nossle Trysky
- Reverse Zpětný chod
- Advanced Pokročilé nastavení

Pokročilé nastavení:

- Cal low Kalibrace minimální
- Cal. scale Kalibrace—nastavení
- Empty diff. Prázdná nádrž—rozdíl otáček
- Empty rpm Prázdná nádrž—zvýšení otáček
- Current lim. Maximální proud
- Max speed Maximální rychlost
- Remote filter Signál pro dálkové ovládání
- Restart time Start na plný výkon
- Proportional Regulace výkonu v závislosti na výšce hladiny v nádrži
- Expo start Začátek progresivního dávkování
- Expo aim Velikost progresivního dávkování
- Expo time Doba progresivního dávkování
- Param. value Hodnoty pro kalibraci

Nastavení hodnot:

- Rpm base kalibrace
- LPM scalering kalibrace
- Reset parameter —zpětné nastavení od výrobce

Základní nastavení



Flowmaster se dá naprogramovat tak, aby dodal předem naprogramované množství kapaliny. Po nastartování buď přímo, nebo za pomoci REMOTE zastaví pumpa automaticky po dodání naprogramovaného množství kapaliny.



Velikost nádrže
Nastavitelná 00 – 6000. Litrů



Zvolte jakou pumpu používáte



Volba za pomoci "flow". Od výrobce je nastaveno několik naprogramovaných variant. Všechny volby jsou naprogramovány tak, že množství dodávaná pumpou jsou relativně přesná.



Při použití dlouhých hadic není vždy na místě, aby pumpa při vypnutí reverzovala. Čas nastavený na display je čas po kterém má pumpa začít reverzovat. Např. při krátkém vypnutí při obrátkách stroje na poli není nutně tuto funkci aplikovat. Nevytlačte pumpu před vyčerpáním hadic.

Znaky, které zobrazuje display

Vysvětlení

FF -----	Naplno vpřed
FB -----	Naplno vzad
Rev -----	Zpětný chod
man -----	Manuální (Start a stop)
rem -----	Remote (Start og stopp přes čidlo—spínač)
Rpm -----	Otáčky za minutu
Lpm -----	Litrů za minutu
Batch -----	Dodávka předem nastaveného množství
Pwm 100% -----	Motor je vytižen na 100%

Dálkové ovládání-nulování nádrže

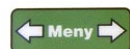
Total: Horní údaj—počet vyčerpaných litrů
Spodní údaj—čas chodu pumpy



První zmáčknutí nuluje horní údaj. Po vyčerpání kanstru
Druhé zmáčknutí nuluje spodní údaj. Tento údaj se ponechává, pokud chcete zaznamenat množství za celý den, případně delší dobu.



Dálkové ovládání



Zde se volí spouštění manuální, nebo za pomoci čidla.
Yes aktivuje spouštění za pomoci čidla. Kontrolní jednotka reaguje automaticky na typ signálu.

Typ signálu: Puls signál

Trvalý signál: Start

Nastavení se provede při prvním použití "Remote". Pro změnu signálu se musí kontrolní jednotka odpojit od proudu a znovu zapojit.
Aktivujte potom "Remote" a nastavte správný typ signálu.
Nejčastěji se používá signál stálý formou brzdového, nebo magnetického spínače



Při použití tlačítka Reset tank přímo na kontrolní jednotce, dosadíme do displaye objem nádrže, která je nastavena v menu-velikost nádrže.



Kalibrace



Kalibrate low—je nejnižší počet otáček při kterých pumpa čerpá kapalinu z nastavených trysek.
Používá se v případě kdy je umístění trysek výše, než hladina v nádrži. Ú rozdílů 1-3 metry nad hladinou.

Kalibrace se provádí následně:

Když se objeví nahoře zobrazené menu, začne pumpa čerpat na minimální výkon. Pokud jsou trysky umístěny výše a kapalina nevytéká zvyšujte výkon do té doby až kapaline začne vytékat.
Potom zmáčkněte On/Off a kalibrace je nastavena.



Kalibrace skutečně dodávaného množství:

Nastartujte pumpu ze základního menu,

Nastavte požadované množství kapaliny (litry za minutu) v té pozici

(výšce) v jaké budete trysky používat.

Naplňte nádrž např. 5 l.

Zastavte pumpu když se nádrž naplní.

Otevřete " Kalibrate scaling "

Změňte na display skutečně načerpané množství -real

pomocí šipky

FLOW, V daném případě 5 l.

Zmáčkněte On/Off - ENTER kalibrace je provedena.

JE DŮLEŽITÉ, ABY JSTE V TOMTO PŘÍPADĚ POUŽILI KONKRÉTNÍ TRYSKY, KTERÉ BUDETE POUŽÍVAT.

Progresivní dávkování



Expo. start
after: 0.0 litre

Progresivní dávkování se používá u balíkových lisů.

Pumpa dodává automaticky větší množství v závislosti na čase tak aby se dávkování konzervantu rozložilo ve vnitřní a vnější vrstvě. Ve vnější vrstvě chceme zpravidla více konzervantu.



Expo. time
during: 0.0 liter

Zde se nastaví začátek progresivního dávkování. Po dodání určitého množství.

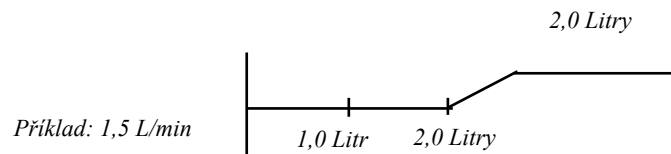


Expo aim (extra lpm)
extra: 0.0 lpm

Zde se nastaví o kolik litrů za minutu se má zvýšit dávkování.

Grafické znázornění.

V tomto případě je nastavena pumpa na 1,5 litrů za minutu. Dále je nastaveno že pumpa bude akcelarovat po odčerpání 2 litrů a zvětší dodávku na 2,5 litru za minutu. Změna se odehraje za 0,6 litru.



Pokročilé nastavení



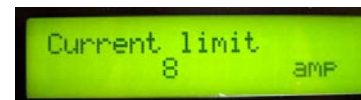
Empty can diff
500 rpm

Indikuje prázdnou nádrž pokud otáčky stoupnou přes nastavenou hranici



Empty can rpm
2400 rpm

Hodnoty, které by se v podstatě neměly měnit
Základní hodnota u DP 2000 2400 rpm
Základní hodnota u DP 2005 3200 rpm
Hodnota uvádí otáčky, kdy pumpa oznamuje prázdnou nádrž.



Current limit
8 amp

Maximální proud, který se mnění při použití různých trysek. Tato funkce chrání motor před přetížením.



Max motor speed
100 %

Zde je možné regulovat otáčky motoru
Základní nastavení je 100%



Remote filter
1.0 sec

Tento filtr má za úkol filtrovat špatný (přerušený) signál při dálkovém ovládání. Hodnota na display znamená délku přerušení bez toho, že se signál aktivuje.



Restart FF time
3.0 sec

Pokud není zvoleno revers (zpětný chod), nebo čas po kterém má dojít ke zpětnému chodu, můžeme za pomoci tohoto nastavení určit jak dlouho bude pumpa po spuštění pracovat na plný výkon, aby naplnila rychle hadice.



Proportional tank rpm
100 rpm

Kompensace otáček, která má za úkol regulovat otáčky v závislosti na výšce hladiny. Pumpa potom dodává stejné množství nezávisle na výšce hladiny.



Reset Parameters?
No

Jestliže zvolíte YES, vymažete veškerá vaše nastavení a vrátíte se do výrobcem nastavených parametrů. Potom musíte projít základním nastavením

Meny - šipka vlevo
Advánced - šipka vlevo
Param. value - šipka vlevo
Reset parameter - YES

