

Analogový Flowmaster a čerpadlo GP 10



Návod k obsluze

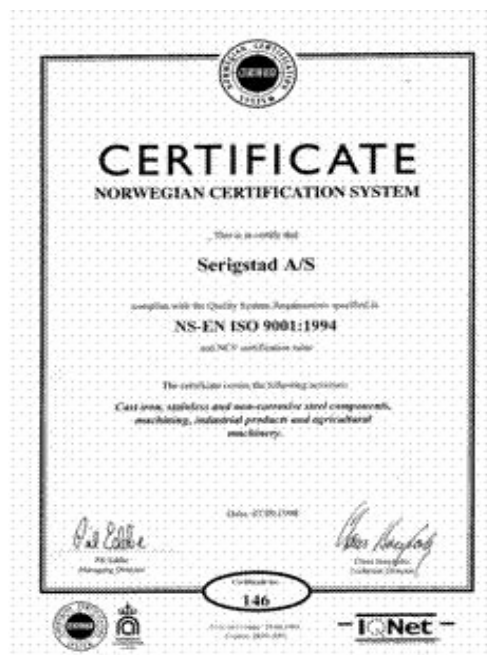


ISO 9001



Serigstad ČR s.r.o
Pod Zámkem 105
262 03 Nový Knín
Czech Republic

Tel/fax - +420 314 003 103
Mobil +420 776 075 121
info@serigstad.cz
www.serigstad.cz



Prezentace

Děkujeme vám za důvěru, kterou dáváte naší firmě tím, že jste si zakoupili DP Flowmaster.

Náš výrobek splňuje nejprísnější předpisy.

Dokonalou funkci a životnost docílíte správnou montáží a údržbou.

Kontrolní jednotka se může také ovládat za pomoci dálkového ovládání. "Remote Control" funkce dovoluje automatickou kontrolu a může se používat ve spojitosti se sběracími vozy, balíkovými lisy, sekačkami, ale také v průmyslu, všude kde je potřeba dávkování konzervačních látek.

Sensor namontovaný na stroji (stačí mechnický brzdový spínač) automaticky spíná a vypíná pumpu. Jediné na co je potřeba dávat pozor je výměna sudů, nebo kanystrů.

Přesné dávkování zajišťuje průtokoměr dodaný spolu s čerpadlem.

Upozornění—bezpečnost především!

Při použití kyselin a jiných agresivních látek platí platné bezpečnostní předpisy.

Abychom zachovali bezpečnost, vyprázdňuje pumpa hadice při vypnutí pokud se používá elektronická řídicí jednotka.

Toto zabraňuje možnost úrazů popálením např. při inspekci, nebo údržbě stroje

Pumpa je testována a CE-označena
Řídicí jednotka a elektronika je v rámci EMC-norem.

(EN50081-1,-2,
EN50011B, EN50082-1)
(EN61000-4-2, -3, -4, úroveň 3)
Tento výrobek je vyroben, testován a označen podle platných bezpečnostních předpisů
EU-předpis 89/392/EØF.

Na náš výrobek dáváme záruku 2 roky.

Zdraví:

Serigstad Agri as NORSKO

Připojení

12 Volt DC
Pojistka : 8 A

POZOR!
Náhradní pojistka je uvnitř ovládací jednotky.

Ovládací potenciometr pro nastavení výkonu pumpy.



ON - Doprava se pumpa uvádí do chodu.

OFF - Ve středové poloze je pumpa vypnuta

REV- Zpětný chod. Funkční pouze s DP2005.

Volba trysek

Důležité:

Zvolte správnou velikost trysek pro vaši potřebu.
Tabulka dole ukazuje dodávané množství při použití jednotlivých typů trysek.

Tato tabulka je jen orientační.

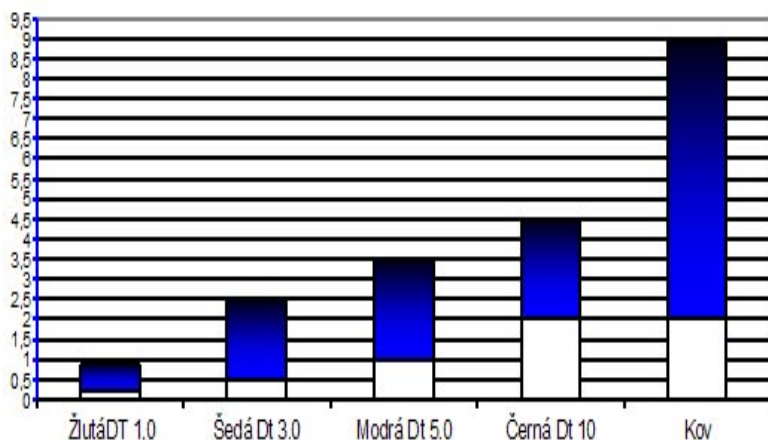
Dbajte prosím na základní pravidlo:

Volte trysky tak, abyste nepřetěžovali čerpadlo. Znamená to, že volíme trysky tak, aby čerpadlo nemuselo pracovat na plný výkon.

Výkon čerpadla snižuje délka hadic. Použijte proto jen potřebnou délku hadic

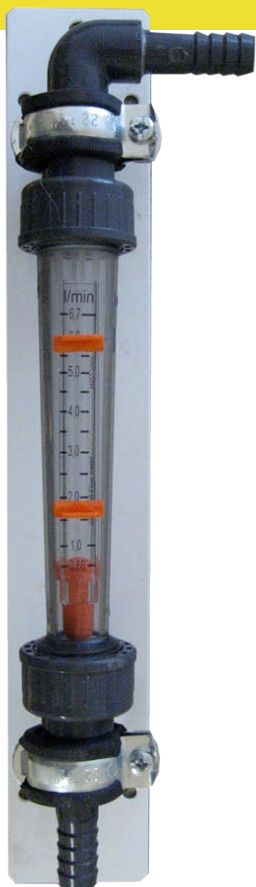
Výpočet:

$$\frac{\text{Váha (Tuny)} \times \text{Doporučené dávkování (litrů na tunu)}}{\text{Doba zpracování}} = \text{litrů / min}$$



Graf ukazuje pouze orientační hodnoty. Výsledný efekt je závislý na délce hadic, převýšení a typu trysky.

Průtokoměr



Průtokoměr se montuje na hadici mezi čerpadlem a tryskami.

V sadě jsou :

Typ - 0,5 - 4 l/min

nebo

Typ - 0,66 - 6,66 l/min

Pokud máte průtokoměr se stupnicí v l/hod vydělte tyto hodnoty 60 a dostaneme l/min.

Montuje se ve svislé poloze.

Průtokoměr odolává kyselinám.

Při použití biologických konzervantů s vyšší hustotou je potřeba kompenzovat hodnoty. Čím větší hustota, tím je větší plusová odchylka. To znamená, že průtokoměr ukazuje více, než je skutečně dodávané množství.

Doporučujeme provést kalibraci načerpáním konkrétního množství kapaliny za určitý čas a vypočítat skutečně dodané množství.

V takovém případě musíme počítat s touto odchylkou a korigovat správné množství vzhledem ke stupnici.

V případě kyselin je stupnice korektní.

Dálkové ovládání



Dálkové ovládání.

Prostřední konektor slouží k dálkovému ovládání. Oba kabely se připojí na spínač.

Mechanický, nebo magnetický spínač umístíme na pobylivou část stroje a tím se pumpa zapne, nebo zastaví. Nejčastěji se jedná o ovládací páky, nebo zvednutí sběrače u rezaček a pod. Sepnutím okruhu se pumpa zapne, přerušením vypne.

Některé stroje mají vývod 12V z kabiny. Např. Pöttinger sběrací vozy.
Kabel označen +12V se připojí na vývod 12V ze stroje.
Kontrolní jednotka se potom spouští a vypíná signálem 12V.

Kompletní sada



Parametry

Parametry:

Napájení - 12V DC
Nasávací výška - 1 m
Max. proud 9 A
Max. výkon - 7l/min
Max. tlak - 2,5 bar

Pumpa je vhodná jak pro biologické konzervanty, tak pro konzervanty na bázi kyselin

Pokud je sací výška víc jak jeden metr, nebo pokud čerpadlo nenasaje během 20 sec. pohybujte sací trubicou rychle nahoru a dolů. Kapalina začne stoupat vzhůru a pumpa nasaje.



Nasávání trubicou. Na konci je filtr se zpětným ventilem. Možnost výškové regulace

Schema zapojení

